



## Sut i fynd ati...

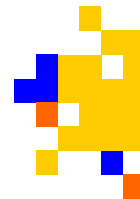
*Gallwch wneud copi o'r cerdyn hwn i gasglu'r arian gan y plant o flaen llaw, yna gyrru'r cyfanswm i'r Coleg.*

### Cerdyn Cynilo Coleg y Bala

Enw .....

Ysgol Sul/ Clwb .....

	Swm	Dyddiad	Derbyniwyd gan
1			
2			
3			
4			
5			
6			
7			
8			
9			
10			



## Trefnu Penwythnos

Yng Ngholeg y Bala

Mae Coleg y Bala yn ganolfan i waith plant ac ieuencid Eglwys Bresbyteraidd Cymru ers 1969. Os na fuoch yng Ngholeg y Bala o'r blaen, mae croeso cynnes yn eich disgwyl yn blant ac arweinwyr fel ei gilydd.

Paratowyd y daflen hon i'ch cynorthwyo i drefnu i ddod a grwp o blant neu ieuencid i'r ganolfan. Gobeithio y bydd o gymorth i chi, p'run ai'r ydych wedi dod a phlant i'r ganolfan o'r blaen, neu os ydych yn dod am y tro cyntaf.

Mae'r gwaith a wnewch chi gyda phlant a ieuencid yn eich heglwys leol yn hynod bwysig, ac rydym yn gwerthfawrogi eich hymroddiad. Mae'r Gwasanaeth Plant ac Ieuencid ar gael i'ch cefnogi yn y gwaith hwnnw.

Os oes gennych unrhyw gwestiynau ynglyn â threfnu i ddod i Goleg y Bala, yna cysylltwch â:

**Jean Roberts (Bwrsar)** neu **Meryl Walters (Swyddog Cyrsiâu a Chysylltydd Eglwysi), Coleg y Bala, Y Bala, Gwynedd, LL23 7RY. (01678 520565 e:bost colegybala@aol.com**

#### Pecyn croeso:

*Taflen wybodaeth am Coleg y Bala*

*Ffurflen gofrestru*

*Ffurflen Gweithwyr Gwirfoddol*

*Taflen wybodaeth i rieni*

*Taflen cost penwythnos*

#### Mae dod i Goleg y Bala:

- *Yn gyfle i blant ac ieuencid fwynhau eu hunain mewn awyrgylch Gristnogol.*
- *Yn gyfle i arweinwyr ddod i adnabod y plant a'r ieuencid yn well.*
- *Yn gyfle i gasglu syniadau newydd ar gyfer yr Ysgol Sul neu Glwb Plant/Ieuencid.*



Sut i fynd ati...

### Sut ydwi'n dechrau?

- Gofynnwch i'r plant oes oes ganddynt ddi-ddordeb mewn mynd i ffwrdd am benwythnos hwyliog gyda'i gilydd.
- Beth am ddod a chriw draw i'r Coleg am gyda'r nos neu ofyn i aelod o dîm y Gwasanaeth Plant ac Ieuenctid ddod acw i sgwrsio am y lle a rhoi blas o'r gweithgareddau fyddwn ni'n eu gwneud yn y Coleg?

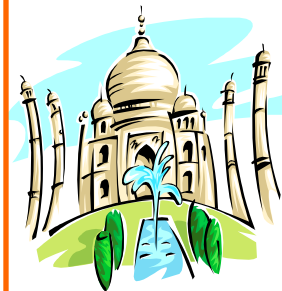
### Pryd gawn ni ddod?

- Mae penwythnosau'n cael eu cynnal ar gyfer gwahanol oeddrannau: plant (8 -12) ac ieuenctid (*Blwyddyn 7 i fyny*).
- Ar raglen y Coleg mae penwythnosau wedi eu nodi ar gyfer gwahanol ardaloedd - mae rhai yn dod yn flynyddol - ond mae ambell i benwythnos agored e.e. penwythnos ieuenctid, ond mae posib' ymuno gyda chriw o ardal arall.
- Os na fuoch o'r blaen, ffoniwch y Coleg am sgwrs - bydd Jean neu Meryl yn gallu rhoi gwybod i chi ar pa benwythnosau mae lle.
- Mae cyrsiau agored yn ystod yr haf, a chwrs hyfforddiant ieuenctid hŷn (15+).
- Mae'r Coleg ar gael i ddod a chriw yn ystod yr wythnos hefyd e.e wythnosau hanner tymor.



*Caption describing picture or graphic.*

*“Mae mynd i Goleg y Bala yn brofiad mawr ac yn llawer o hwyl.”*



*Caption describing picture or graphic.*



Sut i fynd ati...

### Sut ydwi'n cofrestru ar gyfer cwrs?

- Mae'n rhaid i bob plentyn lenwi ffurflen gofrestru'r Coleg (*mae esiampyl yn y pecyn croeso*).
- Gofynnwn am £10 o flaendal ar gyfer pob plentyn o flaen llaw.
- Gofynnwn i chi yrru'r ffurflenni cofrestru a'r blaendal i'r Coleg bythefnos o flaen llaw.

### A oes angen i mi ddod gyda'r plant?

- Os oes mwy na 10 o blant yn dod ar y penwythnos, buasai o gymorth i'r plant pe taech yn dod gyda nhw.
- Mae dod gyda phlant a ieuenctid i'r Coleg yn rhoi cyfle i chi ddod i adnabod y plant yn well ac i godi syniadau ar gyfer eich Ysgol Sul neu'ch Clwb plant/ ieuenctid.
- Os oes plentyn ag anghenion arbennig yn dod gyda'ch criw, gofynnwn i chi ofalu am ofal 1 arweinydd drosto/i.

### Diogelwch Plant

- Yng Ngholeg y Bala rydym yn dilyn y canllawiau sydd yn y ddogfen “Er mwyn ein plant”, fel yn yr eglwysi. Er gwybodaeth, mae dau atodiad yn y ddogfen ynglyn â “Chludiant” (*Atodiad 8*) a “Chyrsiau Preswyl” (*Atodiad 9*).
- Pan fyddwch yn dod gyda chriw o blant i aros, gofynnwn yn garedig i chi lenwi'r ffurflen ar gyfer “Gweithwyr gwirfoddol” sydd yn y pecyn hwn.
- Buasai o gymorth i'r staff fydd yn gweithio yn y ganolfan gael gwybod am unrhyw amgylchiadau arbennig ynghylch y plant o flaen llaw e.e profedigaeth, sefyllfa anodd gartre' neu anhawsterau ymddygiad.